

# PORTFÓLIO DE EXAMES



**LabCEMEV**

Diagnóstico Laboratorial

2024

بِسْمِ اللَّهِ الرَّحْمَنِ الرَّحِيمِ

# A EMPRESA

O **CEMEV** - Centro de Especialidades Médico Veterinário atende há 10 anos animais domésticos de pequeno porte, sendo referência no estado de Mato Grosso do Sul em serviços de alta qualidade. Contamos com uma equipe de profissionais qualificados e experientes que tratam os animais com carinho e respeito. Possuímos uma estrutura moderna e equipada dividida em setores que incluem: Centro Cirúrgico, Unidade de Terapia Intensiva (UTI), Laboratório de Análises Clínicas, Fisioterapia e Imagem (Radiologia, Ultrassonografia, Ecocardiografia e Tomografia). Além de atendimentos especializados em Cirurgia Geral, Oftalmologia, Ortopedia, Pneumologia e Neurologia.

## MISSÃO

Buscamos constantemente aprimorar os mais altos padrões de cuidados veterinários, colocando o bem-estar dos animais e suas famílias como prioridade. Almejamos ser um parceiro de confiança para tutores e médicos veterinários, oferecendo soluções avançadas e personalizadas. Nossa missão é trilhar um caminho com ética, colaboração de equipe e compromisso, sempre promovendo a saúde, conforto e longevidade de nossos pacientes.

## VALORES

- **Excelência:** fornecer serviços veterinários de alta qualidade e padrões rigorosos.
- **Bem-Estar:** colocar o bem-estar dos animais e suas famílias em primeiro lugar sempre.
- **Parceria:** trabalhar em conjunto com tutores e médicos veterinários para garantir o melhor cuidado possível.
- **Inovação:** abraçar a inovação e a aprendizagem contínua.
- **Ética:** atender nossos parceiros, pacientes e tutores com transparência.
- **Equipe:** valorizar a união entre nossos colaboradores.
- **Fé:** viver o propósito de transformar e abençoar os animais através do nosso trabalho.

# Orientações de Coleta

## 1. Preparo do paciente

Para exames hematológicos e bioquímicos preconiza-se o jejum alimentar de no mínimo 8 horas e no máximo 12 horas.

## 2. Técnicas de coleta da amostra

As coletas para exames hematológicos devem ser realizadas cuidadosamente com o mínimo de trauma, a fim de minimizar hemorragias e hematomas no paciente, hemólise da amostra e ativação de plaquetas. Durante a coleta da amostra, excitação excessiva e estresse devem ser evitados. Para coletas de urina preconiza-se amostras obtidas por cistocentese. As amostras devem ser acondicionadas em recipientes/tubos apropriados para os testes solicitados.

## 3. Preenchimento da requisição de exames

Preencher a requisição com os dados do paciente (nome, idade, sexo e raça), nome do tutor e nome do veterinário solicitante, com carimbo e assinatura. Indicar o histórico, suspeita clínica e/ou medicações em uso. As requisições para exames laboratoriais devem estar no prazo de validade de 30 dias.










## 4. Identificação das amostras

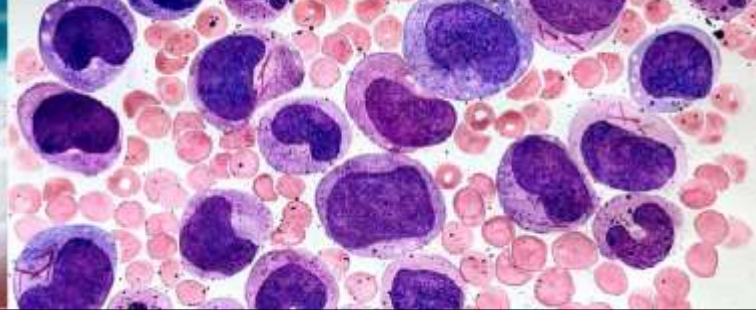
Identificar os tubos e frascos de forma legível com o nome do paciente e o nome do tutor no ato da coleta.

## 5. Armazenamento de amostras

As amostras devem ser mantidas sempre em temperaturas adequadas para cada exame. As amostras fotossensíveis devem ser devidamente protegidas da luz. Esfregaços de sangue e preparações citológicas não devem ser refrigerados. Essas amostras devem ser embaladas separadamente das amostras de biópsia e de amostras sob refrigeração.

## 4. Meios de transporte de amostras para exames laboratoriais

								
Tubo EDTA (Tampa Roxa)	Tubo Ativador de Coágulo (Tampa Vermelha ou Amarela)	Tubo Citrato (Tampa Azul)	Tubo Fluoreto (Tampa Cinza)	Frasco Coletor Estéril	Eppendorf	Swab em Meio Stuart	Lâminas Microscopia	Swab em Tubo de Transporte



# Hematologia

EXAMES	MATERIAL
HEMOGRAMA COM PESQUISA DE HEMATOZOÁRIOS	SANGUE EM TUBO EDTA
HEMOGRAMA COM CONTAGEM DE RETICULÓCITOS	SANGUE EM TUBO EDTA
CONTAGEM DE RETICULÓCITOS	SANGUE EM TUBO EDTA
CONTAGEM DE PLAQUETAS	SANGUE EM TUBO EDTA
VG/HEMATÓCRITO	SANGUE EM TUBO EDTA
PESQUISA DE HEMOPARASITAS (PONTA DE ORELHA)	ESFREGAÇO SANGUÍNEO (AMOSTRA EM LÂMINAS)
MIELOGRAMA	SANGUE MEDULAR EM TUBO EDTA E SANGUE PERIFÉRICO EM TUBO EDTA
DÍMERO D	SANGUE EM TUBO CITRATO
COAGULOGRAMA (TTPA, TP, CONTAGEM DE PLAQUETAS E FIBRINOGÊNIO)	SANGUE EM TUBO CITRATO



# Bioquímica

EXAMES	MATERIAL
ÁCIDOS BILIARES (PRÉ E PÓS PRANDIAL)	SANGUE EM TUBO ATIVADOR DE COÁGULO (SORO)
ÁCIDOS BILIARES	SANGUE EM TUBO ATIVADOR DE COÁGULO (SORO)
ALBUMINA	SANGUE EM TUBO ATIVADOR DE COÁGULO (SORO)
ALT (TGP)	SANGUE EM TUBO ATIVADOR DE COÁGULO (SORO)
AMILASE	SANGUE EM TUBO ATIVADOR DE COÁGULO (SORO)
AST (TGO)	SANGUE EM TUBO ATIVADOR DE COÁGULO (SORO)
ÁCIDO FÓLICO	SANGUE EM TUBO ATIVADOR DE COÁGULO (SORO)
BILIRRUBINA TOTAL E FRAÇÕES	SANGUE EM TUBO ATIVADOR DE COÁGULO (SORO*) *PROTEGER DA LUZ
CÁLCIO TOTAL	SANGUE EM TUBO ATIVADOR DE COÁGULO (SORO)
CÁLCIO IÔNICO	SANGUE EM TUBO ATIVADOR DE COÁGULO (SORO)
CLORETO (CLORO)	SANGUE EM TUBO ATIVADOR DE COÁGULO (SORO)
CREATININA	SANGUE EM TUBO ATIVADOR DE COÁGULO (SORO)



## Bioquímica

EXAMES	MATERIAL
COLESTEROL TOTAL	SANGUE EM TUBO ATIVADOR DE COÁGULO (SORO)
COLESTEROL TOTAL E FRAÇÕES	SANGUE EM TUBO ATIVADOR DE COÁGULO (SORO)
CK (CREATINA QUINASE)	SANGUE EM TUBO ATIVADOR DE COÁGULO (SORO)
FA (FOSFATASE ALCALINA)	SANGUE EM TUBO ATIVADOR DE COÁGULO (SORO)
FENOBARBITAL	SANGUE EM TUBO ATIVADOR DE COÁGULO (SORO)
FÓSFORO	SANGUE EM TUBO ATIVADOR DE COÁGULO (SORO)
FRUTOSAMINA	SANGUE EM TUBO ATIVADOR DE COÁGULO (SORO)
GGT	SANGUE EM TUBO ATIVADOR DE COÁGULO (SORO)
GLICOSE	SANGUE EM TUBO FLUORETO
HDL	SANGUE EM TUBO ATIVADOR DE COÁGULO (SORO)
LIPASE	SANGUE EM TUBO ATIVADOR DE COÁGULO (SORO)
LIPIDOGRAMA (COLESTEROL TOTAL E FRAÇÕES E TRIGLICERÍDEOS)	SANGUE EM TUBO ATIVADOR DE COÁGULO (SORO)



# Bioquímica

## EXAMES

## MATERIAL

**MAGNÉSIO**

SANGUE EM TUBO ATIVADOR DE COÁGULO (SORO)

**PROTEÍNAS TOTAIS E FRAÇÕES**

SANGUE EM TUBO ATIVADOR DE COÁGULO (SORO)

**PROTEÍNA C REATIVA**

SANGUE EM TUBO ATIVADOR DE COÁGULO (SORO)

**POTÁSSIO**

SANGUE EM TUBO ATIVADOR DE COÁGULO (SORO)

**SDMA**

SANGUE EM TUBO ATIVADOR DE COÁGULO (SORO)

**SÓDIO**

SANGUE EM TUBO ATIVADOR DE COÁGULO (SORO)

**TRIGLICERÍDEOS**

SANGUE EM TUBO ATIVADOR DE COÁGULO (SORO)

**UREIA**

SANGUE EM TUBO ATIVADOR DE COÁGULO (SORO)

**VITAMINA B12 COBALAMINA**

SANGUE EM TUBO ATIVADOR DE COÁGULO  
(SORO\*)  
\*PROTEGER DA LUZ

**VITAMINA D**

SANGUE EM TUBO ATIVADOR DE COÁGULO (SORO)





## Perfis Especiais

EXAMES	MATERIAL
<b>PERFIL BÁSICO CANINO</b> (Hemograma, ALT, FA, Ureia e Creatinina)	SANGUE EM TUBO EDTA E EM TUBO ATIVADOR DE COÁGULO (SORO)
<b>PERFIL BÁSICO FELINO</b> (Hemograma, ALT, GGT, Ureia e Creatinina)	SANGUE EM TUBO EDTA E EM TUBO ATIVADOR DE COÁGULO (SORO)
<b>PERFIL CONTROLE CANINO</b> (Hemograma, ALT, FA, Ureia, Creatinina, Proteínas Totais e Frações)	SANGUE EM TUBO EDTA E EM TUBO ATIVADOR DE COÁGULO (SORO)
<b>PERFIL CONTROLE FELINO</b> (Hemograma, ALT, GGT, Ureia, Creatinina, Proteínas Totais e Frações)	SANGUE EM TUBO EDTA E EM TUBO ATIVADOR DE COÁGULO (SORO)
<b>AVALIAÇÃO HEPÁTICA 1</b> (Hemograma, ALT, FA ou GGT, Bilirrubina Total e Frações)	SANGUE EM TUBO EDTA E EM TUBO ATIVADOR DE COÁGULO (SORO)
<b>AVALIAÇÃO HEPÁTICA 2</b> (Hemograma, ALT, AST, FA ou GGT e Albumina)	SANGUE EM TUBO EDTA E EM TUBO ATIVADOR DE COÁGULO (SORO)
<b>AVALIAÇÃO RENAL 1</b> (Hemograma, Ureia, Creatinina e Urinálise)	SANGUE EM TUBO EDTA, EM TUBO ATIVADOR DE COÁGULO (SORO) E URINA
<b>AVALIAÇÃO RENAL 2</b> (Hemograma, Ureia, Creatinina, Fósforo e Urinálise com UPC)	SANGUE EM TUBO EDTA, EM TUBO ATIVADOR DE COÁGULO (SORO) E URINA
<b>PERFIL BIOQUÍMICO</b> (Creatinina, Ureia, FA (canino) ou GGT (felino) e ALT)	SANGUE EM TUBO ATIVADOR DE COÁGULO (SORO)
<b>PERFIL ELETROLÍTICO</b> (Sódio, Potássio, Cloretos e Cálcio Ionizado)	SANGUE EM TUBO ATIVADOR DE COÁGULO (SORO)
<b>PERFIL CHECK - UP</b> (Hemograma, Creatinina, ALT, FA ou GGT, Ureia, Proteínas Totais e Frações, Colesterol Total, Triglicerídeos e Glicose)	SANGUE EM TUBO EDTA, TUBO FLUORETO E EM TUBO ATIVADOR DE COÁGULO (SORO)
<b>PERFIL ENDÓCRINO</b> (Hemograma, Creatinina, ALT, FA ou GGT, Colesterol Total, Triglicerídeos, Glicose e Urinálise)	SANGUE EM TUBO EDTA, EM TUBO ATIVADOR DE COÁGULO (SORO) E URINA
<b>PERFIL DERMATOLÓGICO</b> (Parasitológico de Pele e Ouvido e Citologia Otológica)	LÂMINAS COM PELE E PELOS E LÂMINAS COM SECREÇÃO OTOLÓGICA



## Análise de Urina

### EXAMES

### MATERIAL

**URINÁLISE COMPLETA**

URINA EM FRASCO COLETOR ESTÉRIL

**URINÁLISE COM RELAÇÃO PROTEÍNA/CREATININA URINÁRIA**

URINA EM FRASCO COLETOR ESTÉRIL

**UROCULTURA COM ANTIBIOGRAMA**

URINA EM FRASCO COLETOR ESTÉRIL

**RELAÇÃO PROTEÍNA/CREATININA URINÁRIA**

URINA EM FRASCO COLETOR ESTÉRIL

**CÁLCIO URINÁRIO - RELAÇÃO CÁLCIO CREATININA URINÁRIA**

URINA EM FRASCO COLETOR ESTÉRIL

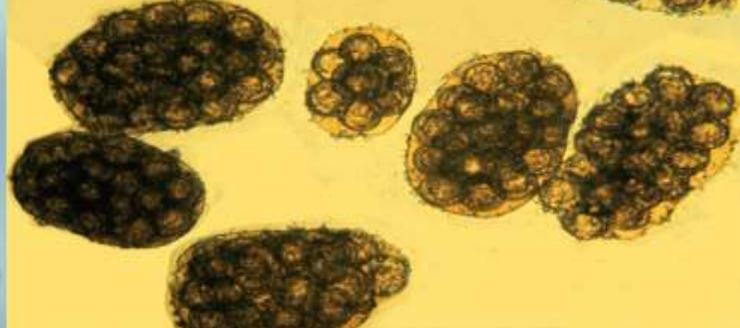
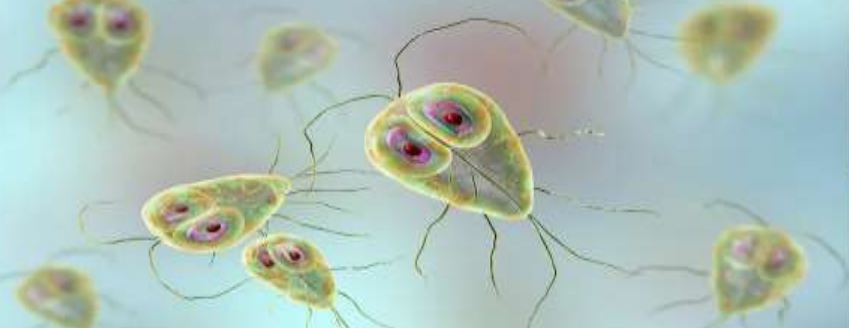
**ANÁLISE DE CÁLCULO URINÁRIO**

FRASCO COLETOR ESTÉRIL COM CÁLCULO



# Imunologia

EXAMES	MATERIAL
<b>SOROLOGIA LEISHMANIOSE (ELISA E RIFI 1:40)</b>	SANGUE EM TUBO ATIVADOR DE COÁGULO (SORO)
<b>SOROLOGIA LEISHMANIOSE (ELISA E RIFI 1:80)</b>	SANGUE EM TUBO ATIVADOR DE COÁGULO (SORO)
<b>SOROLOGIA LEISHMANIOSE (DILUIÇÃO TOTAL)</b>	SANGUE EM TUBO ATIVADOR DE COÁGULO (SORO)
<b>SOROLOGIA LEISHMANIOSE (ELISA)</b>	SANGUE EM TUBO ATIVADOR DE COÁGULO (SORO)
<b>SOROLOGIA LEISHMANIOSE FELINA (ELISA E RIFI COM DILUIÇÃO TOTAL)</b>	SANGUE EM TUBO ATIVADOR DE COÁGULO (SORO)
<b>IMC – TESTE RÁPIDO (GIARDÍASE)</b>	FEZES EM FRASCO COLETOR ESTÉRIL
<b>SNAP 4DX</b>	SANGUE EM TUBO EDTA OU TUBO ATIVADOR DE COÁGULO (SORO)
<b>IMC – TESTE RÁPIDO (FIV / FeLV)</b>	SANGUE EM TUBO EDTA OU TUBO ATIVADOR DE COÁGULO (SORO)
<b>IMC – TESTE RÁPIDO (CINOMOSE AG)</b>	SANGUE EM TUBO ATIVADOR DE COÁGULO (SORO), LÍQUOR, SWAB NASAL/OCULAR, URINA EM FRASCO COLETOR ESTÉRIL
<b>DOT ELISA (CORONAVIRUS FELINO - PIF)</b>	SANGUE EM TUBO ATIVADOR DE COÁGULO (SORO)
<b>DOT ELISA (ERLIQUIOSE)</b>	SANGUE EM TUBO EDTA OU TUBO ATIVADOR DE COÁGULO
<b>SOROLOGIA (BABESIOSE IGM)</b>	SANGUE EM TUBO ATIVADOR DE COÁGULO (SORO)
<b>SOROLOGIA (BABESIOSE IGG)</b>	SANGUE EM TUBO ATIVADOR DE COÁGULO (SORO)



# Parasitologia

## EXAMES

## MATERIAL

**PARASITOLÓGICO DE OUVIDO**  
(Pesquisa de Ácaros e Fungos)

LÂMINAS COM PELOS E SECREÇÃO OTOLÓGICA

**PARASITOLÓGICO DE PELE**  
(Pesquisa de Ácaros e Fungos)

LÂMINAS COM PELOS E  
RASPADO DE PELE

**PARASITOLÓGICO DE FEZES**

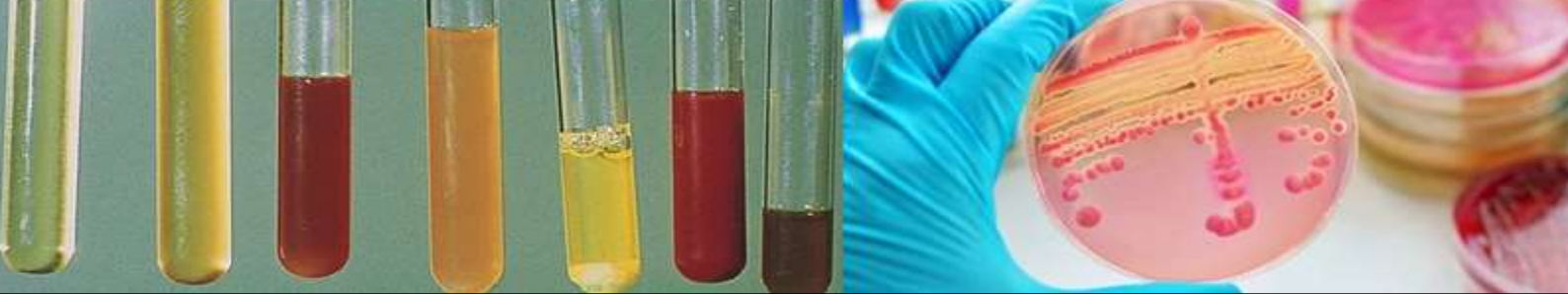
FEZES EM FRASCO COLETOR ESTÉRIL

**PARASITOLÓGICO DE FEZES SERIADO**

FEZES EM FRASCO COLETOR ESTÉRIL

**PESQUISA DE *Leishmania sp.***  
**EM LINFONODO OU MEDULA ÓSSEA**

PUNÇÃO DE LINFONODO OU MEDULA ÓSSEA  
(AMOSTRA EM LÂMINAS)



## Líquidos Cavitários

## Microbiologia

### EXAMES

### MATERIAL

**ANÁLISE DE EFUSÃO**

EFUSÃO EM TUBO EDTA E EM TUBO ATIVADOR DE COÁGULO

**ANÁLISE DE LÍQUOR**

LÍQUOR EM TUBO EDTA E EM EPENDORF E SANGUE EM TUBO ATIVADOR DE COÁGULO (SORO)

**ANÁLISE DE LÍQUIDO SINOVIAL**

LÍQUIDO SINOVIAL EM TUBO EDTA E EM TUBO ATIVADOR DE COÁGULO

**CULTURA BACTERIANA E ANTIBIOGRAMA (AERÓBIOS)**

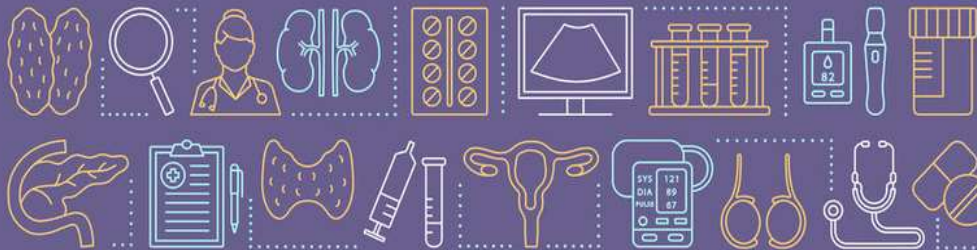
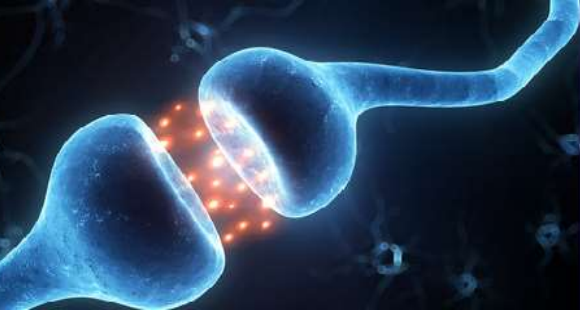
SWAB COM MEIO DE STUART

**CULTURA BACTERIANA E ANTIBIOGRAMA (ANAERÓBIOS)**

SWAB COM MEIO DE STUART

**CULTURA FÚNGICA (DERMATÓFITOS)**

FRASCO COLETOR ESTÉRIL COM RASPADO DE PELE E PELOS E/OU SWAB COM MEIO DE STUART



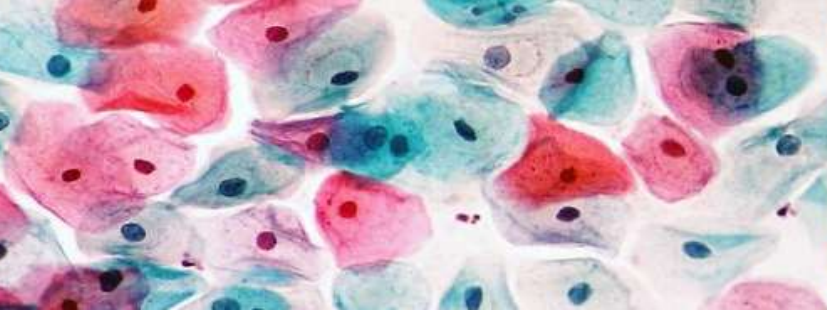
## Hormonais

EXAMES	MATERIAL
<b>CORTISOL BASAL ELETROQUIMIOLUMINESCÊNCIA</b>	SANGUE EM TUBO ATIVADOR DE COÁGULO (SORO)
<b>CORTISOL BASAL RADIOIMUNOENSAIO</b>	SANGUE EM TUBO ATIVADOR DE COÁGULO (SORO)
<b>CORTISOL 3 DOSAGENS ELETROQUIMIOLUMINESCÊNCIA (Basal, 4h e 8h Pós Supressão Com Dexametasona)</b>	SANGUE EM TUBO ATIVADOR DE COÁGULO (SORO)
<b>CORTISOL 3 DOSAGENS RADIOIMUNOENSAIO (Basal, 4h e 8h Pós Supressão Com Dexametasona)</b>	SANGUE EM TUBO ATIVADOR DE COÁGULO (SORO)
<b>CORTISOL 2 DOSAGENS ELETROQUIMIOLUMINESCÊNCIA (Basal e Pós Estímulo Com ACTH)</b>	SANGUE EM TUBO ATIVADOR DE COÁGULO (SORO)
<b>CORTISOL 2 DOSAGENS RADIOIMUNOENSAIO (Basal e Pós Estímulo Com ACTH)</b>	SANGUE EM TUBO ATIVADOR DE COÁGULO (SORO)
<b>TSH ELETROQUIMIOLUMINESCÊNCIA</b>	SANGUE EM TUBO ATIVADOR DE COÁGULO (SORO)
<b>T4 TOTAL ELETROQUIMIOLUMINESCÊNCIA</b>	SANGUE EM TUBO ATIVADOR DE COÁGULO (SORO)
<b>T4 TOTAL RADIOIMUNOENSAIO</b>	SANGUE EM TUBO ATIVADOR DE COÁGULO (SORO)
<b>T4 LIVRE ELETROQUIMIOLUMINESCÊNCIA</b>	SANGUE EM TUBO ATIVADOR DE COÁGULO (SORO)
<b>T4 LIVRE RADIOIMUNOENSAIO</b>	SANGUE EM TUBO ATIVADOR DE COÁGULO (SORO)



## Moleculares

EXAMES	MATERIAL
PCR <i>Anaplasma platys</i>	SANGUE EM TUBO EDTA
PCR <i>Babesia canis</i>	SANGUE EM TUBO EDTA
PCR <i>Ehrlichia canis</i>	SANGUE EM TUBO EDTA
PCR <i>Leishmania infantum</i>	SANGUE EM TUBO EDTA
PCR FeLV (DNA PROVIRAL)	SANGUE EM TUBO EDTA
PCR FIV (DNA PROVIRAL)	SANGUE EM TUBO EDTA
PCR CINOMOSE	URINA EM FRASCO COLETOR ESTÉRIL, SWAB NASAL/OCULAR E LÍQUOR EM EPPENDORF
PCR <i>Mycoplasma sp</i> (HEMOTRÓPICO)	SANGUE EM TUBO EDTA
COMBO 2 PCR HEMOPARASITAS	SANGUE EM TUBO EDTA
COMBO 3 PCR HEMOPARASITAS	SANGUE EM TUBO EDTA
COMBO 4 PCR HEMOPARASITAS	SANGUE EM TUBO EDTA
COMBO 5 PCR HEMOPARASITAS	SANGUE EM TUBO EDTA



## Anatomia Patológica

<b>EXAMES</b>	<b>MATERIAL</b>
<b>CITOLOGIA VAGINAL (CICLO ESTRAL)</b>	SWAB VAGINAL (AMOSTRA EM LÂMINAS)
<b>CITOLOGIA OTOLÓGICA (MALASSEZIOSE, BACTERIOSCOPIA)</b>	SWAB OTOLÓGICO (AMOSTRA EM LÂMINAS)
<b>CITOPATOLOGIA ONCOLÓGICA (LINFONODO)</b>	PUNÇÃO DE LINFONODO (AMOSTRA EM LÂMINAS)
<b>CITOPATOLOGIA ONCOLÓGICA (01 NÓDULO)</b>	PUNÇÃO DO NÓDULO (AMOSTRA EM LÂMINAS)
<b>CITOPATOLOGIA ONCOLÓGICA (02 NÓDULOS)</b>	PUNÇÃO DOS NÓDULOS (AMOSTRA EM LÂMINAS)
<b>CITOPATOLOGIA ONCOLÓGICA (03 NÓDULOS)</b>	PUNÇÃO DOS NÓDULOS (AMOSTRA EM LÂMINAS)
<b>CITOPATOLOGIA ONCOLÓGICA (MAIS DE 03 NÓDULOS)</b>	PUNÇÃO DOS NÓDULOS (AMOSTRA EM LÂMINAS)
<b>HISTOPATOLÓGICO (1 PEÇA)</b>	PEÇA EM FRASCO COLETOR ESTÉRIL COM FORMOL 10%
<b>HISTOPATOLÓGICO (PEÇAS ADICIONAIS)</b>	PEÇA EM FRASCO COLETOR ESTÉRIL COM FORMOL 10%







# LabCEMEV

Diagnóstico Laboratorial

**SEJA UM  
CLÍNICO  
PARCEIRO!!**

 (67) 99874-1037

 (67) 3201-8009

 [laboratoriodocemev@gmail.com](mailto:laboratoriodocemev@gmail.com)

 Rua Sete de Setembro, 2482 - Centro,  
Campo Grande -MS.